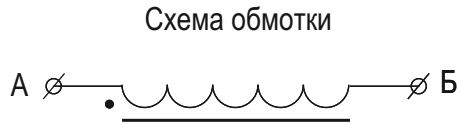
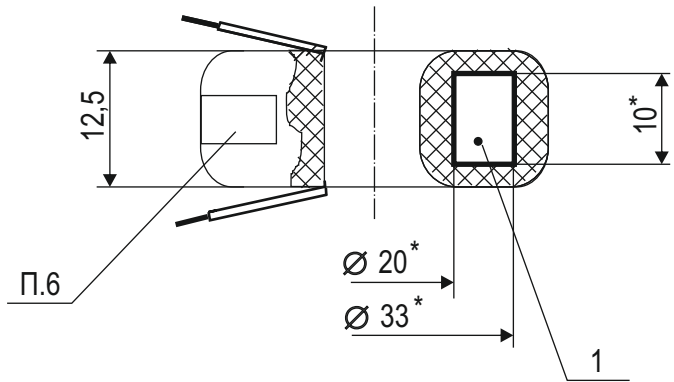


Перв. примен.	Униф. Изделия
Справ. №	
Подп. и дата	
Инв. № дубл.	
Взам. инв. №	
Подп. и дата	
Инв. № подл.	

ФИАШ.671342.024.02 СБ



- * Размеры для справок.
- Обмотку равномерно распределить по периметру кольца.
- Концы выводов на расстоянии 2мм от обмотки зачистить на 8 мм и облудить припоем поз.5.
- Маркировать десятичный номер дросселя (цифры порядкового номера) .
- Общие технические требования по ОСТ 4ГО.070.015.

Технические параметры

Марка сердечника	Arnold MS-130060-2		
Данные обмоток	А-Б		Примечание
Число витков	26		
Индуктивность, мкГн	45 ± 15%		параметр контрольный
Длина выводов, мм	15		параметр контрольный

					ФИАШ.671342.024.02 СБ						
					Дроссель MS-130060-45 Сборочный чертеж	Лит.			Масса	Масштаб	
Изм	Лист	№ докум	Подп.	Дата							
Разраб.	Валиева										
Пров.											
Нач.ОВ						Лист			Листов 1		
Нач.КБ											